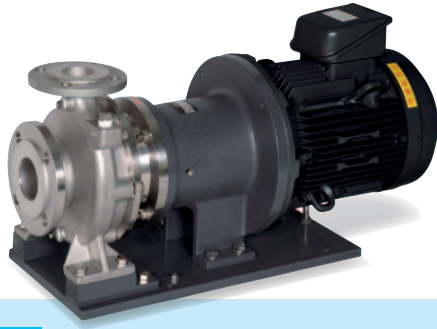


# CTM ステンレス製プロセス用うず巻マグネットポンプ



## 用途

- 石油化学工業用
- 医療食品工業用
- 化学産業用

## 特長

- 接液部はステンレスとPTFEを標準としているため、有機溶剤等の化学液から純水、石油製品と幅広い用途に使用が可能です。
- センタートップ吐出構造で堅牢、B・P・O方式で配管を外さず点検・分解が出来ます。
- 全閉外扇、安全増防爆、耐圧防爆、異電圧とモータの選択が可能です。

## 標準仕様

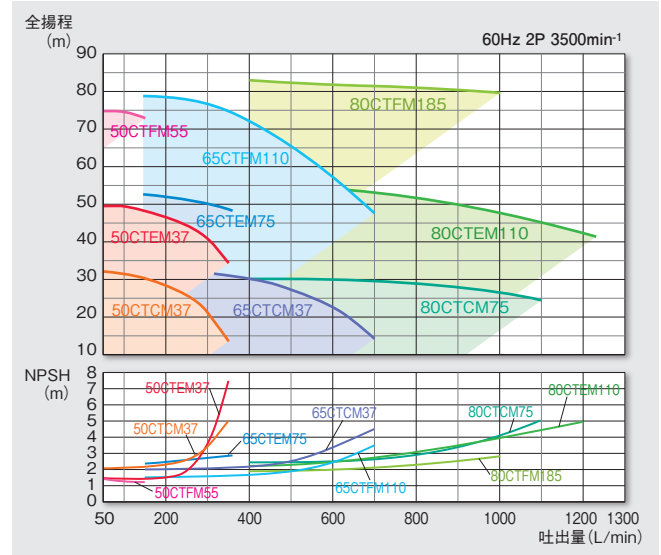
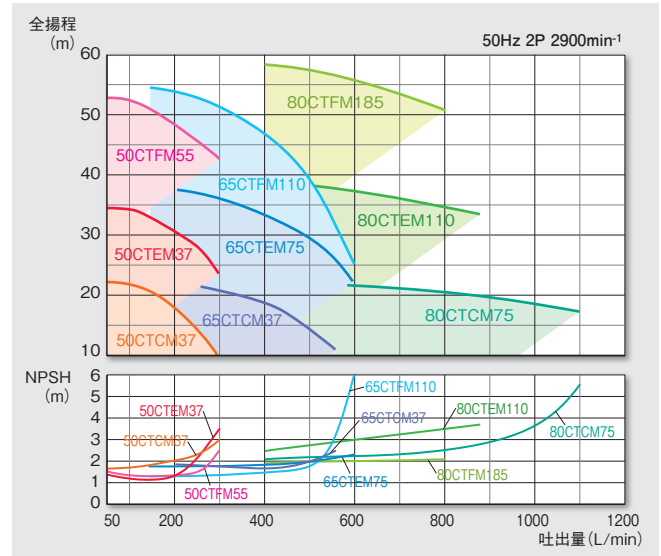
シリーズ名	CTM	CTM-V
全揚程	Max. 83m	
流量	Max. 1250 L/min	
液温 <sup>*1</sup>	-30 ~ 100 °C	-30 ~ 150 °C
液粘性	軸受け SiC 0.35mm <sup>2</sup> /s 以上 カーボン 0.35mm <sup>2</sup> /s 以下	
Material	本体・カバー	SCS13
	羽根車	SCS13
	軸受け	SiC or カーボン
	O-リング	PTFE / FKM
シャフト	SUS304	
Motor	三相全閉外扇屋内(Z) <sup>*2</sup>	50Hz 200V 60Hz 200/220V 1.5~30kW/ IP44 Insu.class:F
	三相安全増防爆屋内(A)(eG3)	50Hz 200V 60Hz 200/220V 1.5~30kW/ IP44 Insu.class:E(~3.7kW)・B(5.5~7.5kW)

本体・カバー、羽根車、シャフトの材質をSCS14(SUS316)に変更可能です  
<sup>\*1</sup>: 表記温度以外の液はご相談に応じます <sup>\*2</sup>: 0.75kW以上はIE3高効率対応となります

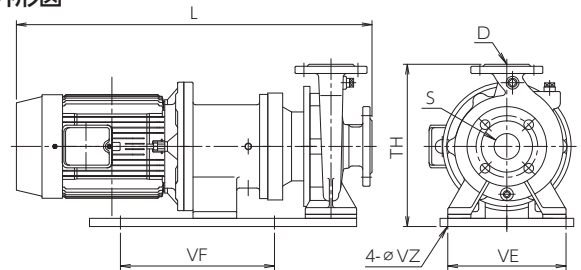
## 寸法表

型式	kW	S	D	TH	L	VE	VF	VZ	質量
50CTCM	3.7	50A	40A	296	693	230	300	14	115
	5.5	50A	40A	322	757	230	300	14	130
50CTEM	3.7	50A	40A	316	693	230	300	14	120
	5.5	50A	40A	342	757	230	300	14	130
50CTFM	5.5	50A	40A	362	757	230	300	14	135
	11	50A	40A	387	930	268	400	14	200
65CTCM	3.7	65A	50A	296	693	230	300	14	120
	5.5	65A	50A	322	757	230	300	14	135
65CTEM	7.5	65A	50A	342	757	230	300	14	135
	11	65A	50A	367	930	268	400	14	200

## 性能曲線



## 外形図



(単位: mm, kg)

型式	kW	S	D	TH	L	VE	VF	VZ	質量
65CTFM	11	65A	50A	387	930	268	400	14	210
	18.5	65A	50A	387	977	268	400	14	230
80CTCM	7.5	80A	65A	342	803	230	300	14	140
	15	80A	65A	367	955	268	400	14	230
80CTEM	11	80A	65A	387	975	268	400	14	230
	18.5	80A	65A	387	977	268	400	14	250
80CTFM	18.5	80A	65A	407	977	268	400	14	260
	30	80A	65A	445	1212	315	700	14	450